

PLATAFORMA DE PLUMA ARTICULADA

HA 16 X



- Alcance hasta 8,45 m
- 4 ruedas motrices en estándar
- Capacidad hasta 230 kg
- Pendiente máxima 45 %



Las ventajas Haulotte®

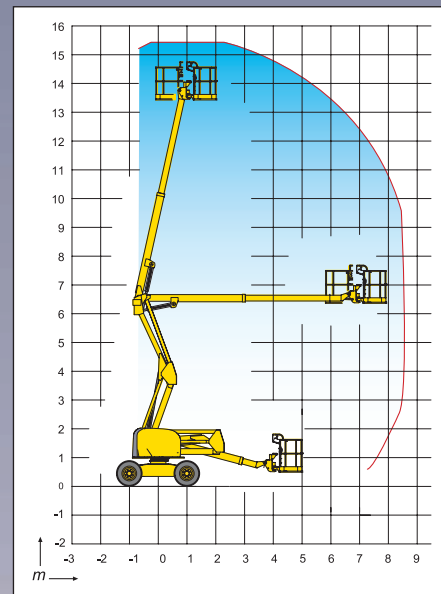
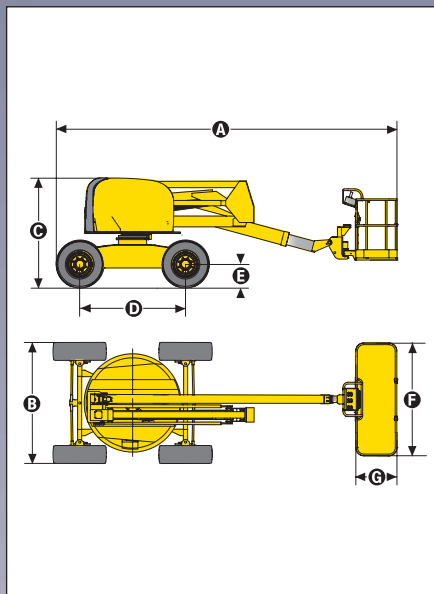
- Elevación a altura máxima en 45 seg.
- Pendiente máxima de 45 %
- Bloqueo diferencial hidráulico y una altura al suelo de 37 cm permitiendo un uso todo terreno.
- Productividad aumentada gracias a los mandos completamente proporcionales y simultáneos
- Rotación en el cuerpo
- Rotación cesta hidráulica de 180°
- Concepción optimizada facilitando el almacenaje y transporte
- Robusta, fiable y fácil de mantener
- Seguridad aumentada gracias al limitador de carga

EQUIPAMIENTO ESTÁNDAR

- 4 ruedas motrices con mandos simultáneos
- Limitador de carga en la cesta
- Controlador de inclinación 5°
- Baterías de arranque 12 V - 760 A - 92 AH
- Equipo de emergencia eléctrica accionada desde la cesta
- Contador de horas
- Posición de rueda libre
- Bloqueo mecánico de orientación
- Anillas de remolque y elevación
- Sonido de traslación
- 4 ruedas motrices y 2 ruedas directrices traseras
- Claxon
- 2 anillas en cesta para arnés de seguridad
- Bloqueo mecánico de orientación de la torreta

OPCIONES & ACCESORIOS

- Cesta ancha 2,30m X 0,8 m
- Toma eléctrica en la cesta
- Generador de 3,5 kW accionada desde la cesta
- Girofaro
- Faro de trabajo
- Catalizador
- Aceite biodegradable
- Módulo de arranque codificado
- Grupo electro-bomba de emergencia



CARACTERÍSTICAS

Altura de trabajo	15,45 m
Altura plataforma	13,45 m
Alcance máximo	8,45 m
Punto de articulación	6,6 m
Capacidad máxima	230 kg
A Largo	6,70 m
B Ancho	2,25 m
C Altura plegada	2,08 m
D Distancia entre ejes	2,0 m
E Altura sobre el suelo	37 cm
F x G Dimensiones plataforma	1,8 m x 0,8 m
Alcance trasero	0
Velocidad de traslación	1,5 km/h - 6 km/h
Radio de giro exterior	4,65 m
Rotación hidráulica torreta	359°
Rotación cesta hidráulica	180°
Motor	Deutz Diesel 42 CV - 31kW
Pendiente máxima	45%
Neumáticos macizados	14 x 17,5
Depósito hidráulico	100 l
Depósito gasoil	55 l
Peso	6 450 kg

